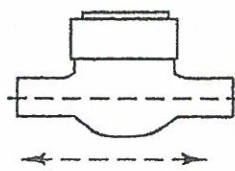
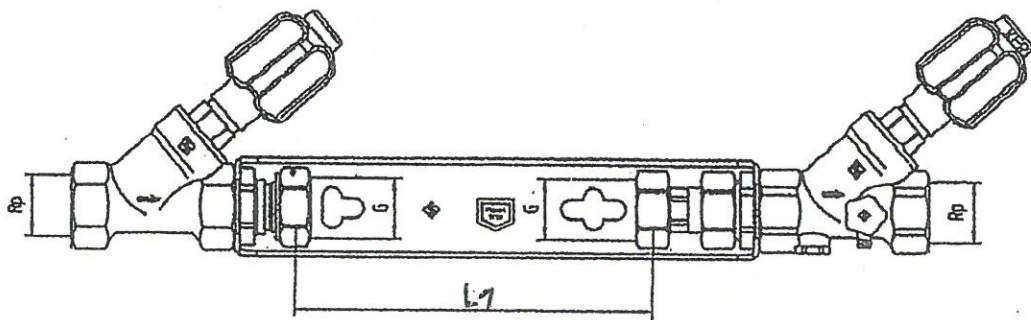


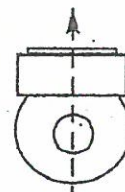
Anleitung zur Vorbereitung zum Einbau von Zwischenzählern der Größe QN 2,5 bzw. Q 3 = 4

Der Zählerstandort sollte so gewählt sein, dass der Zähler, die Absperrventile vor und hinter dem Zähler sowie die Anschlussverschraubungen immer zugänglich sind. Der Zähler ist vor Frost zu schützen.

Es werden Zähler der Größe QN 2,5 bzw. Q 3 = 4 mit einer Baulänge von 190 mm (siehe Zeichnung L1) und einem Zählerstutzensgewinde G = 1-Zoll eingebaut. Zur Vorbereitung für den Zählereinbau ist der Einbau einer Wasserzähler-Garnitur erforderlich (siehe Zeichnung).

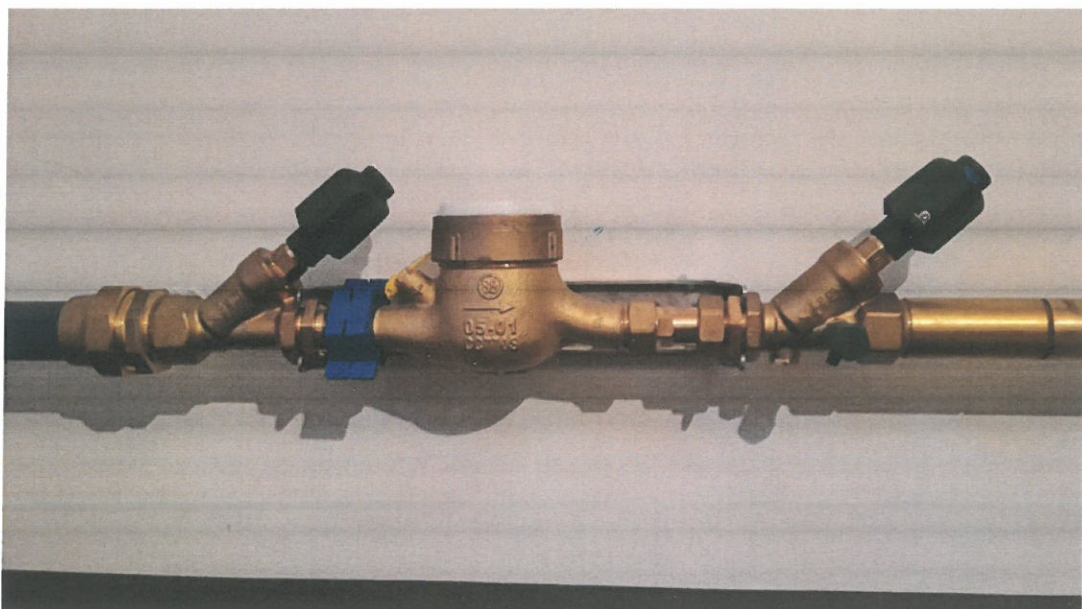


horizontal



Zählwerk
nach oben

Horizontale Ausführung



Stand: 18.01.2018